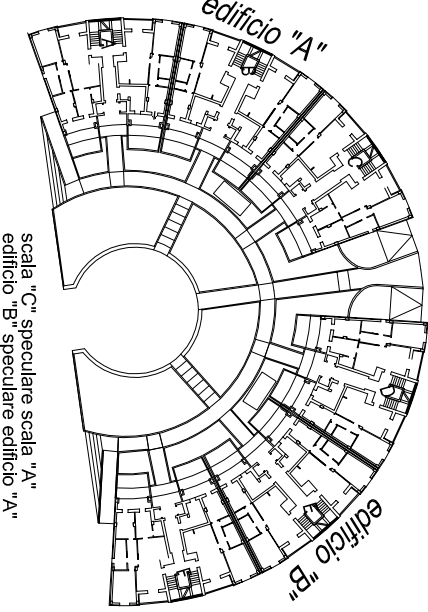


PROGETTO PER LA COSTRUZIONE
DI N. 60 ALLOGGI E.R.P.
E GARAGES SEMINTERATI



STRUTTURE IN CEMENTO ARMATO

SEZIONE E FILI FISSI

TITOLO	DATA	07/2007
SEZIONE E FILI FISSI	Scala	1:50 (1/50)
	TRACCIATO	
	st 001	

TA. REV.	DATA	DESCRIZIONE
0	07/2007	ESISTENTE E APPROVAZIONE
1	12/2012	Struttura, Alloggi Seminterati, Coperture Autoportanti

PROGETTISTA:
Ing. Michelangelo Pini
c/o Uff. Tecnico CASALP
V.le E. Mattei 58/61 LIVORNO
Tel. 0586/400653 fax 0586/448662

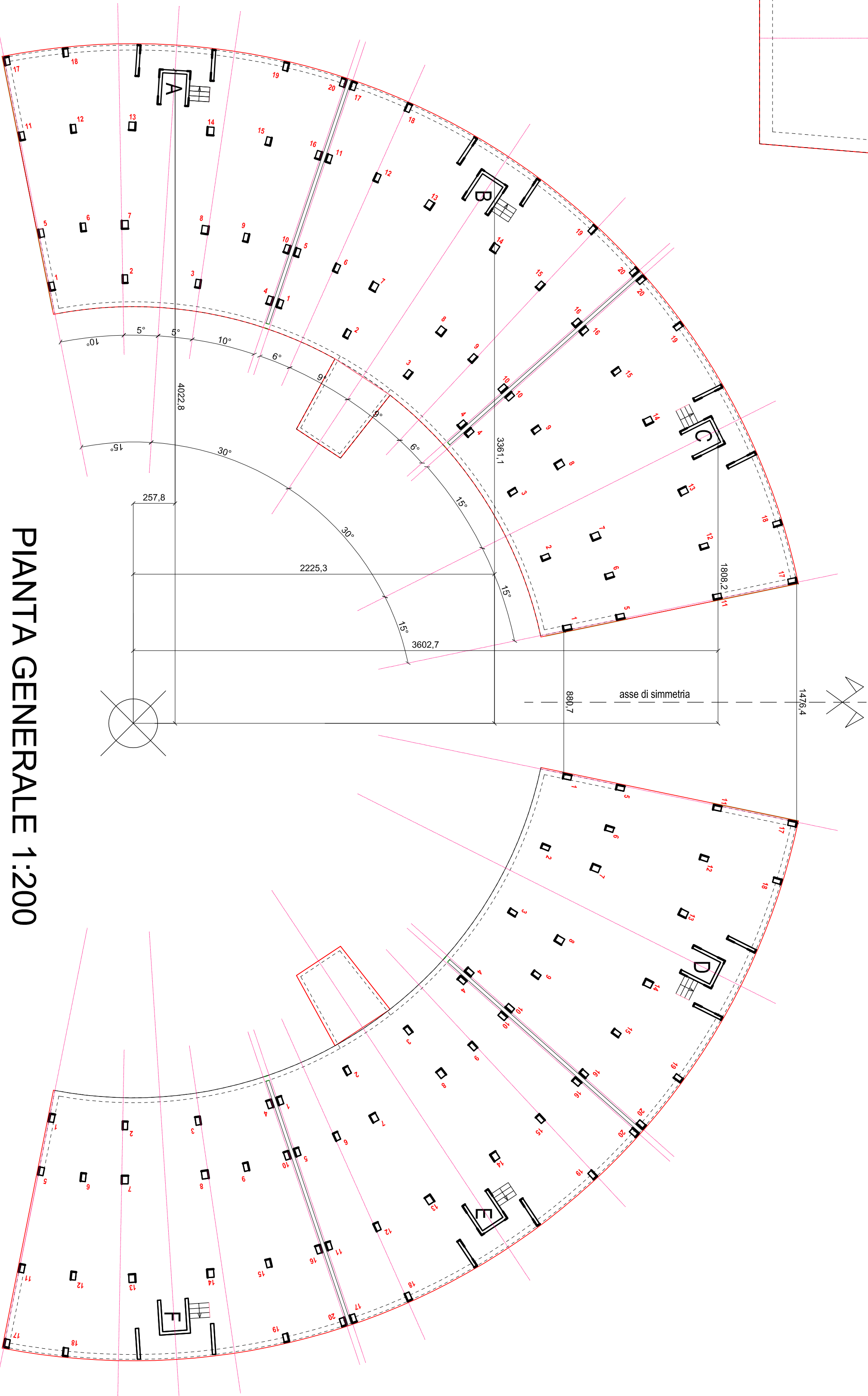
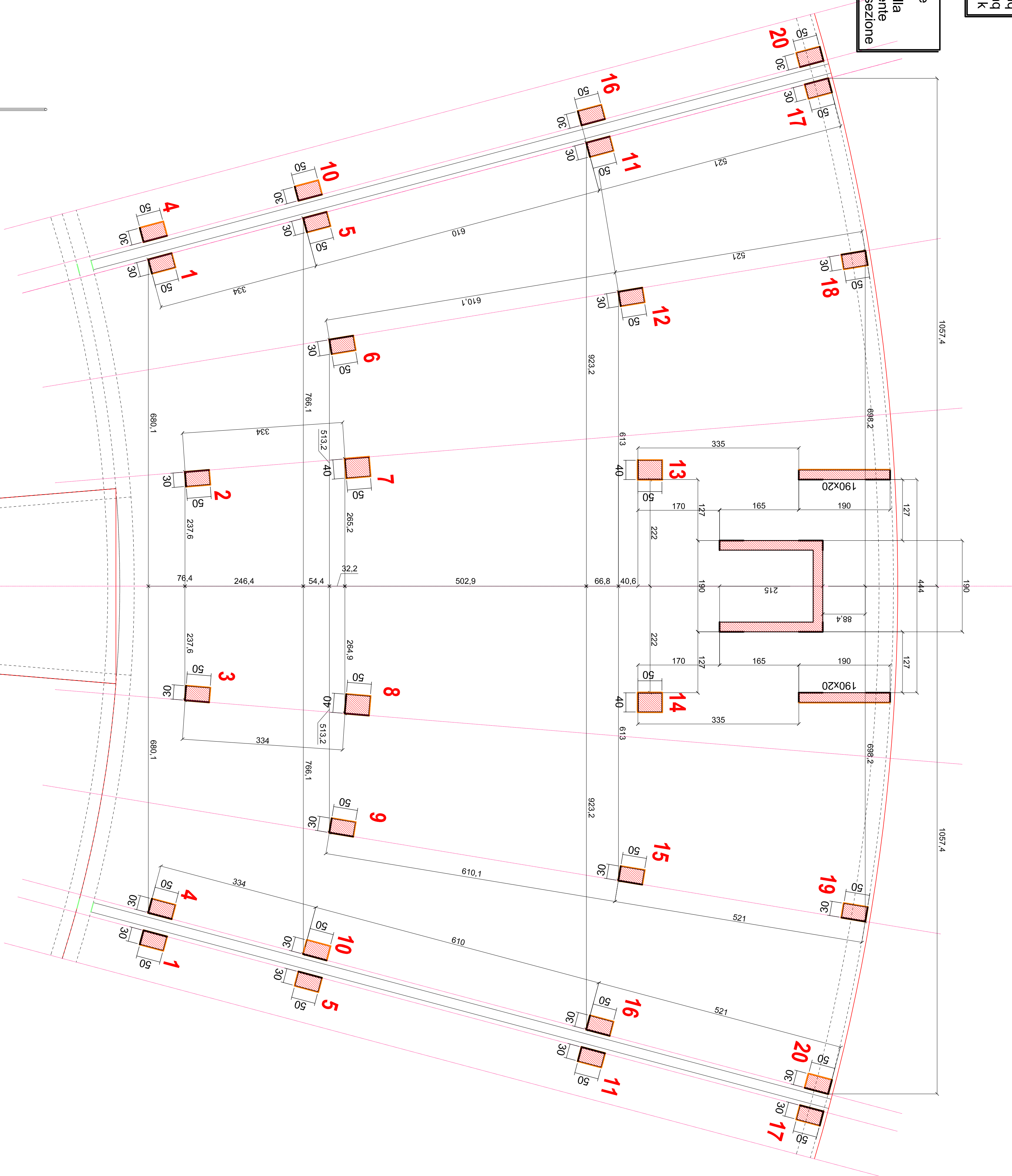
Collaboratore esterno:
Ing. Alessandro Pini

MATERIALI IMPIEGATI:

cis per magrone e sottofondazione: Rck 150 kg/cm²
cis per strutture di fondazione: Rck 300 kg/cm²
cis per strutture in elevazione: Rck 300 kg/cm²
acciaio in barre ad aderenza migliorata Fe B 44 K

I pilastri e i soffi scale con superfici esposte all'interno dell'autorimessa hanno sezione maggiorata di cm 2,5 in corrispondenza della faccia esposta, i fili fissi e la sezione resistente non tengono conto della maggiorazione di sezione

SCALA "B" 1:50



SEZIONE 1:50

PIANTA GENERALE 1:200